

EN PAYS
BASQUE

Euskal Herrian

GÎTE LARREINIA - SAINT-JEAN-LE-VIEUX - PAYS BASQUE

CléVacances
LOCATIONS & CHAMBRES D'HÔTES

GÎTE LARREINIA - SAINT-JEAN-LE-VIEUX

Location de vacances pour 4 personnes dans une petite maison indépendante de 65 m², située dans le village de Saint Jean le Vieux, à 4 Km de Saint-Jean-Pied-de-Port

<https://gite-larreinia-saintjeanleieux.fr>

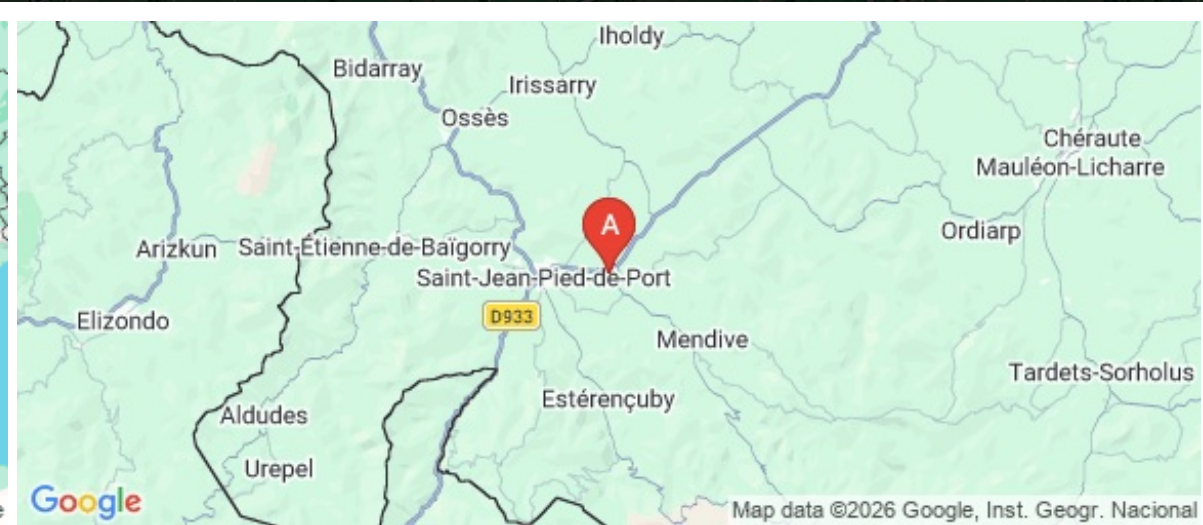
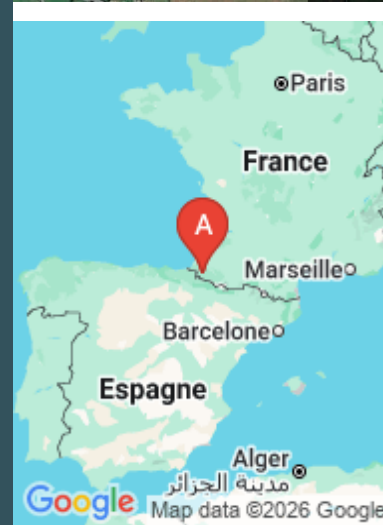


Paul CAMINO

+33 5 59 37 12 94

+33 6 85 33 06 97

A Gîte Larreinia - Saint-Jean-Le-Vieux : Maison Larreinia, 571 chemin d'Harrietagaina, Quartier Urrutia 64220 SAINT-JEAN-LE-VIEUX





Gîte Larreinia - Saint-Jean-Le-Vieux



CléVacances
LOCATIONS & CHAMBRES D'HÔTES



4

personnes
(Maxi: 4 pers.)



2

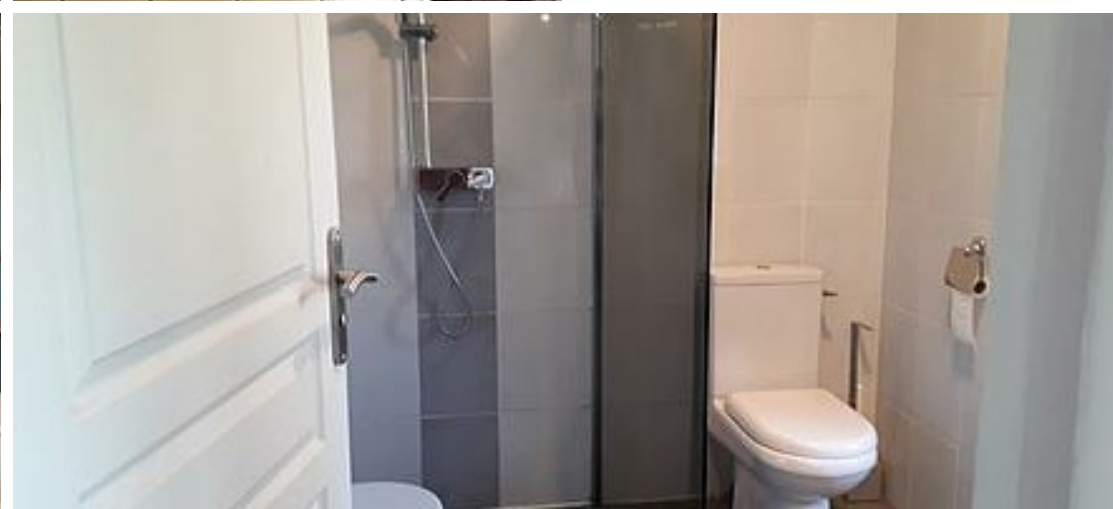
chambres



65

m²

A 4 km de St Jean Pied de Port, cette maisonnette est un pied à terre charmant. La maison du propriétaire se trouve à 50 mètres dans l'enceinte de la ferme. Le rez-de-chaussée se compose d'une pièce à vivre, 2 chambres, de la salle d'eau et d'un coin babyfoot. La mezzanine, lumineuse est le coin privilégié des enfants, avec 2 lits. En hiver, profitez des soirées près de la cheminée et aux beaux jours du vaste jardin. Avec un espace de 800 m², c'est un lieu propice à la détente pour petits et grands !



Pièces et équipements

<i>Chambres</i>	Chambre(s): 2 Lit(s): 0	dont lit(s) 1 pers.: 2 dont lit(s) 2 pers.: 2
<i>Salle de bains / Salle d'eau</i>	Sèche cheveux Salle(s) d'eau (avec douche): 1	Sèche serviettes
<i>WC</i>	WC: 2 WC indépendants	
<i>Cuisine</i>	Cuisine américaine Combiné congélation Four à micro ondes	Four Lave vaisselle
<i>Autres pièces</i>	Salon Terrasse	Séjour
<i>Media</i>	Télévision	Wifi
<i>Autres équipements</i>	Lave linge privatif	Matériel de repassage
<i>Chauffage / AC</i>	Chauffage	Cheminée
<i>Exterieur</i>	Barbecue Jardin privé Terrain clos	Cour Salon de jardin
<i>Divers</i>		

Infos sur l'établissement



Communs

A proximité propriétaire
Habitation indépendante

Entrée indépendante
Sur une exploitation agricole



Activités



Réseaux

Accès Internet



Stationnement

Parking privé



Services

Location de draps et/ou de
linge

Nettoyage / ménage



Extérieurs

A savoir : conditions de la location

Arrivée A partir de 16 H

Départ Jusqu'à 10 H

*Langue(s)
parlée(s)*

*Annulation/
Prépaiement/
Dépot de
garantie*

*Moyens de
paiement* Chèques bancaires et postaux Chèques Vacances
Espèces

Ménage

*Draps et Linge
de maison*

*Enfants et lits
d'appoints* Lit bébé

*Animaux
domestiques* Les animaux ne sont pas admis.

Tarifs

Gîte Larreinia - Saint-Jean-Le-Vieux

Nos tarifs et nos disponibilités sont actualisés sur notre site :
<https://gite-larreinia-saintjeanlevieux.fr>

Mes recommandations

Toutes les activités en Basse Navarre

Découvrir

EN PAYS BASQUE

OFFICE DE TOURISME PAYS BASQUE

WWW.EN-PAYS-BASQUE.FR

Euskal Herrian



Restaurant Mendy

+33 5 59 37 11 81
11 Route d'Iraty

<http://www.hotel-mendy.com>

SAINT-JEAN-LE-VIEUX



Au village de Saint-Jean-Le-Vieux, à 3km de Saint-Jean-Pied-de-Port, nous vous proposons une table conviviale et traditionnelle. Vous pourrez y déguster nos spécialités élaborées avec des produits du terroir : petites truites d'Iraty, piquillos farcis à la morue, jambon du pays, fromage de nos bergers, gâteaux basques, etc... Les repas et les petits-déjeuners peuvent être pris en terrasse, selon la saison, à votre convenance. Le restaurant est également ouvert à tous. Dans l'ancienne étable, une salle de restaurant pouvant accueillir 150 personnes sera à votre disposition pour vos banquets, mariages et communions. Nous accueillons également les groupes avec des menus proposés et conçus sur mesure.



Restaurant Pecoitz

+33 5 59 37 11 88
37 Route de Plaza

<http://www.hotel-pecoitz-pays-basque.com>

2.3 km
AINCILLE



Au cœur de la montagne basque et seulement à 10 min de Saint-Jean-Pied-de-Port, le restaurant Pecoitz vous propose une cuisine traditionnelle. Dès les beaux jours, vous pourrez profiter de notre terrasse ombragée au calme avec vue sur montagnes. Notre salle de restaurant récemment rénovée, est climatisée, colorée avec de grandes baies vitrées donnant sur la nature. Idéale pour un repas en tête à tête ou pour vos repas de groupe ou de famille. Et pour vous rafraîchir à n'importe quelle heure de la journée, la terrasse ombragée est à votre disposition. Découvrez les spécialités régionales: foie gras de canard, omelette aux cèpes, piquillos à la morue, pied de cochon, agneau de lait, palombe rôtie suivant les saisons, gâteau basque, cocolait « véritable flan au lait entier ». Notre spécialité: les palombes en salmis. Référencé sur le guide du Routard et Relais Motard (garage pour motos).



Restaurant Oillarburu

+33 5 59 37 06 44
8 rue de l'église

3.5 km
SAINT-JEAN-PIED-DE-PORT



Situé au cœur du Pays Basque, à Saint-Jean-Pied-de-Port, ce restaurant typique se trouve près de l'église dans la vieille ville. Nous vous proposons une cuisine traditionnelle élaborée à base de produits locaux. Nous nous tenons à votre disposition pour toute précision. Ce restaurant est référencé sur le guides Michelin et le guide Vert.



Café Ttipia

+33 5 59 37 11 96
2 place Floquet

<http://www.cafettipia.com>

3.6 km
SAINT-JEAN-PIED-DE-PORT



Au cœur de Saint-Jean-Pied-de-Port, venez découvrir le café Ttipia, restaurant brasserie où vous dégusterez une cuisine simple et goûteuse avec salades campagnardes, végétariennes, aux chipirons, morue à l'espagnol, axoa de veau en permanence, Saint Jacques, gibier...selon le moment. Cuisine à la braise (Asador) proposée dans une ambiance chaleureuse avec une équipe professionnelle sympathique. Simplicité, convivialité et partage s'allient au Café Ttipia.



Restaurant du Col de Gamia

+33 5 59 37 13 48
Route de Gamia

<http://restaurant-gamia.fr/>

5.2 km
BUSSUNARITS-SARRASQUETTE



Au cœur de la montagne basque, savourez une cuisine traditionnelle et familiale ! Bruno et son équipe vous proposent une cuisine traditionnelle et raffinée, à base de produits locaux et de saison sur les hauteurs de Gamia. La salle de grande capacité (210 couverts), avec sa vue panoramique sur la vallée et les Pyrénées environnantes et sa terrasse, sont à votre disposition pour vos repas de mariages, baptêmes, communions, d'affaires, de familles (sur réservation). Notre chef vous proposera des formules adaptées selon votre demande. Le restaurant est accessible aux personnes handicapées.



Restaurant Refuge Orisson

+33 5 59 49 13 03 / +33 6 38 26 97 38

Chemin de Compostelle - RD 428

<http://www.refuge-orisson.com>

7.3 km

UHART-CIZE



A 8 km de Saint-Jean-Pied-de-Port, sur le chemin mythique de Saint-Jacques de Compostelle, venez profiter de notre terrasse avec vue imprenable sur nos belles montagnes basques, tout en dégustant notre cuisine traditionnelle familiale. Réservation conseillée. Groupes : nous consulter. Référence : guide du routard Pays Basque. Ambiance conviviale et chaleureuse assurée.



Les vélos d'Hergarai

+33 6 85 48 64 35

1237 Route d'Iraty

<https://www.hergarai-velos.fr/>

1.2 km

AHAXE-ALCIETTE-BASCASSAN



Les établissements Ithurbide sont implantés sur la commune d'Ahaxe (64), au cœur du Pays Basque depuis des décennies. Afin de faire découvrir cette magnifique petite vallée riche d'endroits à visiter, nous avons décidé de proposer une activité de location de vélos électriques. Vous aurez la possibilité, grâce à l'appli Decathlon outdoor, de vous faire guider sur 4 parcours dans la vallée d'Hergarai : Buluntza, Ttuttur, Gamia et Hergaraiko Itzulia ; ainsi que 2 parcours au départ de Saint-Jean-Pied-de-Port : Arradoy et Orisson (départ depuis Nafarroa Penus).



Ferme Peotenia - Balade avec un berger à Iraty

+33 6 11 77 65 62

361 chemin de peotenia

<http://ferme-peotenia.com>

2.2 km

SAINT-JEAN-LE-VIEUX



Au cœur de la montagne basque, à 30 min en voiture de St Jean Pied de Port, sur le site d'Iraty, Jean-Michel, issu d'une famille de bergers, vous fera découvrir son métier et les montagnes d'Iraty. Une balade d'environ 1h30 avec 300 m de dénivelé positif vous permettra de rejoindre le troupeau, puis J-Michel vous précisera la manière dont chacun se positionnera pour faire redescendre le troupeau vers le corral. Vous pourrez ainsi participer au comptage et suivre de près les soins apportés aux brebis. Enfin, le groupe se retrouvera à l'étola autour d'un apéritif, et partagera un repas à base de produits de la ferme et locaux (charcuterie, Vin Irouleguy, Taloak, fromage AOC Ossau-Iraty, gâteau basque et café). Gardez un excellent souvenir d'une promenade authentique à la découverte du monde de l'estive. Nécessaire d'être bien chaussé et d'avoir une condition physique normale.



Centre Aqualudique de Saint-Jean-Pied-de-Port

+33 5 59 37 97 60

Avenue du Jai Alai

<https://www.communaute-paysbasque.fr>

3.0 km

SAINT-JEAN-PIED-DE-PORT



A 400m du centre ville de Saint Jean Pied de Port, ce nouveau centre aquatique est ouvert d'avril à novembre. Cette piscine est équipée d'un bassin intérieur de 16m sur 10m, d'une profondeur allant de 0,60 cm à 1,30m ainsi qu'une pataugeoire pour enfant. A l'extérieur, vous y trouverez un pentagliss, un jacuzzi, des jeux d'eau pour enfants ainsi qu'un grand bassin compétitif de 25m sur 6 lignes d'eau. L'eau de la piscine est chauffée à l'intérieur comme à l'extérieur. Différentes activités vous sont proposées (cours d'aquaconfiance, d'aquagym, d'aquabike, cours d'apprentissage enfants et adultes, perfectionnement adultes, école de 4 nages et natation sportive par le club Garaz'igeri ...), n'hésitez pas à vous renseigner auprès des MNS.



Petit Train Touristique de Saint-Jean-Pied-de-Port

+33 5 59 37 00 92

Place du Trinquet

<http://www.st-jean-pied-de-port.fr>

3.5 km

SAINT-JEAN-PIED-DE-PORT



Au cœur du Pays basque, à Saint-Jean-Pied-de-Port, village classé parmi les plus Beaux Villages de France, l'excursion en train sur pneus permet de découvrir, la maison dite « Mansart », la Nive, les murailles, le pont dit « romain », les rues du centre ancien et les habitations navarraises. Vous découvrez un magnifique point de vue de la Citadelle, un panorama sur Saint-Jean-Pied-de-Port, les vignes d'Irouléguay, les villages alentours et les Pyrénées. Visite commentée: commentaire enregistré sur CD par site. Les commentaires sont en français et le point de départ est devant le restaurant Ziripot. Réservations pour les groupes auprès de la mairie de Saint-Jean-Pied-de-Port.

Mes recommandations (suite)

Toutes les activités en Basse Navarre

Découvrir

EN PAYS BASQUE

OFFICE DE TOURISME PAYS BASQUE

WWW.EN-PAYS-BASQUE.FR

Euskal Herrian



Syndicat Montagne Mendi Gaiak

+33 6 37 35 05 77

35 route de bayonne

<http://www.mendi-gaiak.fr>

4.0 km

📍 UHART-CIZE



Au cœur du Pays Basque, entre Bayonne et Pampelune, venez à la découverte des montagnes basques et faites le plein de sensations fortes. Nous vous proposons un large choix de randonnées et activités à pratiquer à la 1/2 journée ou à la journée : raquettes, randonnées pédestres, VTT, canyoning et spéléologie. Profitez de nos diverses sorties : une balade au coucher du soleil autour d'un casse-croûte, une randonnée rencontre avec un berger et dégustation, une balade thématique sur le vautour fauve, ou bien une randonnée à Iraty sur les estives.



Terra Aventura - Les laminak cherchent la "Baigarre"

+33 5 59 37 97 20

Bourg

<https://www.terra-aventura.fr/>

10.7 km

📍 IRISSARRY



Vivez une folle aventure à Irissarry en découvrant le parcours « Les laminak cherchent la « Baigarre ». Ces petits êtres facétieux de la mythologie basque ont mis la pagaille dans le village d'Irissarry. Partez à l'aventure pour une exploration du village d'Irissarry et de sa commanderie en vous amusant. Le chemin est parsemé d'énigmes pour une chasse aux trésors remplie de surprises et d'humour. Les laminak cherchent la « Baigarre » ! C'est 2,5 kilomètres de parcours insolite et ludique, à découvrir à Irissarry. Pour jouer, il suffit de télécharger l'application 100 % , sur un smartphone via Google Play ou App Store ou de se munir d'un GPS et d'une feuille de route. Durée : 1h30 Distance : 2,5 km



Parcours découverte à la ferme Arnabar

+33 5 59 37 62 93

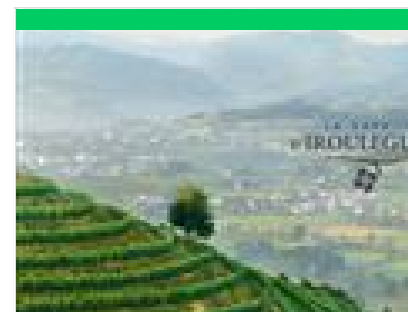
<https://arnabar-foie-gras.com/content/10>

11.2 km

📍 IRISSARRY



Un parcours libre de découverte de l'élevage avec panneaux explicatifs vous est proposé du 1er avril au 31 octobre à Irissarry, tout près de notre boutique située à Ossès. Durant l'été une personne sur place proposera un accompagnement et de la vente sur place. De mi-juillet à mi-septembre, les mercredi & vendredi à 11h, Mixel vous conduit à la ferme pour une visite guidée lors de laquelle vous découvrez les canetons dans leur parc chauffé puis les canards adultes sur leurs différentes prairies. Nous terminons la visite par une dégustation.



La Cave d'Irouleguy

+33 5 59 37 41 33

Route de Saint-Jean-Pied-De-Port

<https://www.cave-irouleguy.com>

11.3 km

📍 SAINT-ETIENNE-DE-BAIGORRY



Ferme équestre Latsaga zalditokia

+33 7 83 55 42 80

Izura

<https://latsaga.eus/>

14.2 km

📍 OSTABAT-ASME



Nous vous accueillons sur le site du château Latsaga, daté du 13e siècle, situé à Ostabat, petite commune du Pays Basque au croisement des chemins de St Jacques de Compostelle, entre Saint-Palais, Saint-Jean-Pied-de-Port et Mauléon. Amaia et Elisa vous accueillent dans un cadre atypique et paisible avec leurs 33 chevaux et pottok, pour des activités d'équitation d'extérieur pour toute la famille et pour tout niveau. Notre cavalerie est adaptée à tout type de cavalier, nos chevaux vivent en extérieur et en troupeau toute l'année. Balades de 1h à la journée, du cavalier débutant au confirmé, autour d'Ostabat sur des parcours aux paysages vallonnés entre forêt et zone de pâturage. Randonnées de plusieurs jours en montagne pour découvrir le Pays Basque intérieur, des stages pendant les vacances scolaires, des colonies d'été pour les enfants et aussi des cours enfants et adultes à l'année.

Mes recommandations (suite)

Toutes les activités en Basse Navarre

Découvrir

OFFICE DE TOURISME PAYS BASQUE

WWW.EN-PAYS-BASQUE.FR

EN PAYS BASQUE

Euskal Herrian



Terra Aventura - Artzaina eta ardiak

+33 9 82 12 70 28 +33 6 72 39 22
21

16.9 km
MENDIVE



Venez essayer le parcours géocaching Terra Aventura - Artzaina eta ardiak au plateau de Cize, en plein cœur du Pays Basque. C'est ici, au milieu de ce paradis des randonneurs que vous trouverez un poi'z particulier : Zirrinzi. Il est berger et il a besoin de vous pour retrouver ses brebis qui ont profité de sa sieste pour aller pâturer. Aidez-le à les retrouver, en échange, il vous expliquera ce que sont les Dolmens, les cromlechs ou encore ce qu'est une etxola.



Base de Loisirs du Baigura

+33 5 59 37 69 05 +33 6 84 78 65
09

Route de Hélette à Louhossoa
<http://www.baigura.com>

17.7 km
MENDIONDE



La base de loisirs est située au pied du massif du Baigura, montagne du Pays Basque culminant à 897 m de hauteur, à 12 km de la ville d'Hasparren. Des animateurs passionnés engagés dans un tourisme durable vous proposent une multitude d'activités de plein air : parapente, TTT, VTT, escalade, canyoning, sentiers de randonnées balisés (45 km) au départ de la base, balade en poneys, massothérapeute, yoga. Sensation et sentiment de liberté seront au rendez-vous. dans le respect des activités agro pastorales. Vous pouvez vous restaurer sur place au bar restaurant La Gaita. Une aire de pique-nique agrémentée d'une aire de jeux est également à la disposition des familles, ou entre amis, un lieu de détente face à la montagne. Parking aménagé.



Petit Train du Site de Baigura

+33 5 59 37 69 05 +33 6 84 78 65
09

D119 - Route de Louhossoa à Helette
<http://baigura.com>

17.7 km
MENDIONDE



La base de loisirs est située sur la commune de Mendionde, entre Hélette et Louhossoa. Le petit train du Baigura permet d'accéder au sommet, à 897 mètres d'altitude, en une demi-heure. De là, un magnifique panorama sur les sommets du Pays Basque et du Béarn ainsi sur l'océan s'offre à nous. Une table d'orientation permet de se situer et ainsi découvrir le nom des sommets avec leur altitude. Il est possible de faire une randonnée de 3 heures depuis le sommet, ou de s'arrêter à mi-pente pour aller marcher sur le sentier découverte agrémenté d'explication sur la faune, la flore et la géologie du massif. Aire de jeu, lieu de pique nique idéal au pied de la montagne.



Terra Aventura : Basajaun et les hêtres fantastiques

+33 5 59 28 51 29

19.3 km
LARRAU



Plongez au cœur de la plus grande forêt de hêtres d'Europe. Quand la brume enveloppe les sous-bois, l'ambiance devient magique. C'est dans cet endroit mystique que se trouvent de nombreuses créatures de la mythologie basque. Venez participer à cette chasse au trésor, une manière ludique de découvrir le patrimoine et la nature de notre territoire, tout en marchant. Depuis quelques jours, les Lamiñak n'ont qu'un seul mot à la bouche : "Basajaun". Ce protecteur de la forêt et des troupeaux se fait vieux et serait à la recherche de son successeur. Zécolo serait le candidat idéal, venez lui demander son avis et découvrez les secrets de la mythologie basque. À vous de dénicher les indices et de mettre la main sur le trésor caché (grâce à l'application mobile Terra Aventura). Difficulté : 4 sur 5.



Balades à poney Ttikientzat

+33 7 62 27 95 62
365 Haizkirriko - Bidea

20.0 km
SAINT-MARTIN-D'ARBEROUE



A 15 min d' Hasparren et à 30 min de Cambo, Ttikientzat se trouve dans un petit village préservé, à 2 min des Grottes réputées d'Isturitz Oxocelhaya. Des balades à dos de poneys sont proposées dans un magnifique parc de 6 hectares sur un parcours d'un kilomètre entre forêt et prairie. Les enfants se feront une joie de câliner les shetlands d'Agnès et Jean-Pierre. L'aire de pique-nique avec un point de vue magnifique est idéale pour passer un moment agréable en famille. Quelques jeux en bois et une table orientation sont à disposition.

Mes recommandations (suite)

Toutes les activités en Basse Navarre

Découvrir

EN PAYS BASQUE

OFFICE DE TOURISME PAYS BASQUE

WWW.EN-PAYS-BASQUE.FR

Euskal Herrian



Sentier de découverte des porcs basques

+33 5 59 37 56 11

Route d'Urepel

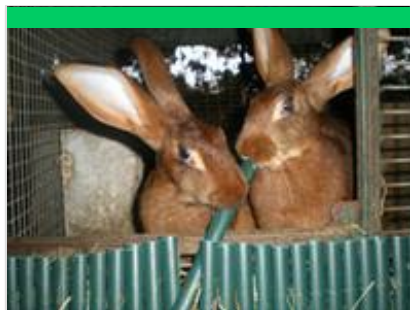
<https://www.pierreoteiza.com/parcours->

20.5 km

ALDUDES



Au cœur de la montagne basque, dans la Vallée des Aldudes, prenez le temps de vous balader sur le sentier pédagogique du porc basque, de la maternité aux flancs des montagnes. Durant une heure et demi en visite libre, vous pourrez voir de près, vautours, chèvres, porcs basques, pottoks et flore locale... De bonnes chaussures et un bâton sont recommandés pour cette balade. Après l'effort, le réconfort ! Rejoignez les tables de la terrasse devant la maternité des cochons et savourez nos assiettes gourmandes et nos talos (galettes garnies) avec nos jambons de Kintoa AOP, jambon de la Vallée des Aldudes, charcuteries, pâtés, fromages de brebis Ossau Iraty et petits légumes. Le saviez-vous : Le jambon de Kintoa a obtenu l'AOP en janvier 2019.



La Forêt des Lapins

+33 5 59 93 30 09

1025 Galbarioko errepeidea

<http://www.laforetdeslapins.net>

21.7 km

ITXASSOU



Découvrez nos amis lapins et cochons d'Inde dans de mignonnes maisonnettes ainsi que les informations qui les entourent (faune, flore, prédateurs...) sur plus d'1 km de balade en forêt. Tout au long du sentier, le parcours sur l'astronomie et l'évolution du monde du bing-bang à nos jours ravira petits et grands. Si le cœur vous en dit, vous pourrez même adopter un petit compagnon sur place, n'hésitez pas à poser vos questions en fin de visites. Pendant la saison, possibilité de pique niquer ou de restaurer sur place (sandwichs).



Terra Aventura : Heraus de nos montagnes

+33 5 59 28 51 28

27.5 km

TARDETS-SORHOLUS



Bienvenue dans le charmant village de Tardets. De la place centrale au bord de la rivière Saison, en passant par le fronton, laissez-vous envoûter par cette ancienne bastide pleine de mystère. Les sept têtes du dragon Herensûge et les espîgles Lamiñak vous lanceront des énigmes à résoudre. À vous de dénicher les indices et de mettre la main sur le trésor caché (grâce à l'application mobile Terra Aventura). Parcours à la portée de tous les aventuriers ! Pour plonger encore plus loin dans la magie de la mythologie basque, une mise en scène vous attend au deuxième étage de l'office de tourisme, ainsi qu'un filet aérien.



Terra Aventura - Cette bastide, il lui manque une case !

+33 5 59 29 65 05

<https://www.terra-aventura.fr/>

29.8 km

LA BASTIDE-CLAIRENCE



Connaissez-vous le village de La Bastide - Clairence ? Labellisé " Bastide d'Aquitaine " et " Plus beau village de France ", il mérite votre détour. Son tracé géométrique constitue le terrain de jeu idéal. Avec la truculente Zabèth, passionnée par la grande et la petite histoire, déplacez-vous dans ses ruelles, vers sa place, avancez sur ce damier à grande échelle. Tout en vous amusant, vous découvrirez un patrimoine rare et original. Munissez-vous de l'application Terra Aventura, 100 % famille, et partez à la découverte de cette bastide gasconne et navarraise du XIVème siècle.



Atelier de vannerie : Lur Saskia

+33 6 40 07 63 00

2670 route d'Arrast

<https://www.vannerie.lursaskia.com/>

32.4 km

ARRAST-LARREBIEU



L'atelier artisanal Lur Saskia est situé à Arrast-Larrebieu, à quelques kilomètres de Mauléon, dans le Pays basque. La vannerie utilise le tissage de fibres naturelles pour créer des objets utiles et décoratifs depuis des milliers d'années. Sandra, véritable gardienne du savoir-faire, œuvre sous le regard attentif des visiteurs, partageant avec générosité sa passion pour l'artisanat des matériaux et des techniques de vannerie. En explorant les lieux, vous découvrirez un atelier regorgeant de ses créations, certaines en cours de restauration. Elle organise des ateliers d'une journée où vous pourrez fabriquer des objets aussi utiles que beaux tout en découvrant cet art ancestral : vannerie en osier (toute l'année) et vannerie sauvage (de novembre à fin février). Une expérience créative et originale, un cadeau idéal.

Mes recommandations (suite)

Toutes les activités en Basse Navarre

Découvrir

EN PAYS BASQUE

OFFICE DE TOURISME PAYS BASQUE

WWW.EN-PAYS-BASQUE.FR

Euskal Herrian



Parc Animalier Etxola

+33 6 15 06 89 51

395 Ukulunbeko bidea

<https://www.parc-etxola.com/>

34.3 km
SARE



En pleine nature, à 7km du centre du village de Sare, en direction des Grottes de Sare, le parc animalier Etxola vous propose de venir découvrir, approcher et caresser les nombreuses races d'animaux domestiques venues du monde entier : Buffles, dromadaires, volailles d'ornement, moutons à 4 cornes, zébus lamas et bien d'autres...
Activité pour les enfants : promenade à dos de poney, pottok.



Forêt des Arbailles

+33 7 78 46 65 78

19.1 km
AUSSURUCQ



Massif mi-boisé, mi-rocailleux qui sépare la Soule de la Basse-Navarre, les Arbailles s'étendent sur une superficie de 165km². Creusé de fosses profondes, parsemé de vallons suspendus et de sommets pointus, ce site karstique revêt un caractère mystique et étrange, source de nombreuses légendes. Les amateurs de flore seront enchantés par la diversité des espèces végétales et les panoramas, tandis que les vestiges historiques disséminés le long du chemin évoquent les traditions ancestrales de la région. La randonnée d'Ahusquy, balisée et accessible depuis l'auberge, est une invitation à découvrir les secrets les mieux gardés de cette forêt majestueuse. Il s'agit d'un espace naturel encore largement sauvage où la pratique hors sentier peut se révéler dangereuse à cause de nombreux gouffres.



Forêt d'Iraty : panoramas époustoufflants

+33 5 59 28 51 29

<http://www.chalets-iraty.com>

19.6 km
LARRAU



La forêt d'Iraty, un trésor naturel caché au cœur du Pays basque et de la Navarre, est la plus grande hêtraie d'Europe, s'étendant sur environ 17 000 hectares. Les montagnes environnantes offrent un panorama à couper le souffle. Les bergers, avec leurs troupeaux de brebis, sont les gardiens de la montagne, contribuant non seulement à l'entretien des pâturages, mais aussi à la préservation de l'écosystème en maintenant un équilibre délicat entre l'homme et la nature. Pour les amateurs d'activités en plein air, Iraty offre un terrain de jeu exceptionnel. Que vous soyez passionné de randonnée, à la recherche de sentiers à conquérir en VTT ou désireux d'explorer les chemins en trottinette, vous trouverez votre bonheur. C'est également un lieu privilégié pour l'observation des oiseaux, invitant à faire une pause dans le rythme effréné de la vie quotidienne pour savourer l'instant présent.



Col d'Organbidexka : observation des oiseaux

+33 5 59 65 97 13

<http://www.lpoaquitaine.org>

20.2 km
LARRAU



Organbidexka, situé au cœur de la forêt d'Iraty, plus grande hêtraie européenne, offre un spectacle naturel fascinant, particulièrement prisé par les passionnés d'ornithologie. Ce col est un point de passage privilégié pour des milliers d'oiseaux migrateurs, faisant de ce lieu un observatoire exceptionnel pour qui souhaite s'émerveiller devant la diversité et la beauté de ces voyageurs aériens. Les visiteurs peuvent ainsi, grâce à l'expertise de la LPO (La Ligue pour la Protection des Oiseaux), apprendre à identifier les différentes espèces, comprendre leurs comportements et l'importance de la protection de ces corridors aériens vitaux pour la biodiversité.



Passerelle d'Holzarte

+33 5 59 28 62 80# +33 5 59 28 51 28

28.4 km
LARRAU



La passerelle d'Holzarte est un joyau dans le cœur verdoyant de la province de la Soule, sur la commune de Larrau. Perchée à une hauteur vertigineuse de plus de 180 mètres au-dessus des gorges d'Olhadubi, elle offre une expérience de randonnée absolument unique et des vues à couper le souffle. Elle fut construite dans les années 1920 pour faciliter le mouvement des ouvriers forestiers. L'accès s'effectue par une randonnée d'environ une heure (aller), balisée en jaune. Le sentier est exigeant et requiert des chaussures de marche adéquates. Les efforts déployés sont grandement récompensés par la splendeur des paysages. Pour ceux qui aspirent à davantage d'aventure, la boucle complète dure 5h30. Pour remédier au problème de stationnement, une navette partant de Tardets est mise en service (ligne 60), fonctionnant du lundi au dimanche de mi-juillet à mi-août.

Mes recommandations (suite)

Toutes les activités en Basse Navarre

Découvrir

EN PAYS BASQUE

OFFICE DE TOURISME PAYS BASQUE

WWW.EN-PAYS-BASQUE.FR

Euskal Herrian



La chapelle de la Madeleine : panorama

+33 5 59 28 51 28

28.5 km

TARDETS-SORHOLUS



La chapelle de La Madeleine est perchée sur une colline à 795 mètres d'altitude, sur la commune de Tardets-Sohorlus, au Pays basque. Depuis ce site, la vue panoramique est à couper le souffle. Une table d'orientation permet d'identifier les sommets environnants et offre une vue panoramique à 360 degrés. La particularité la plus remarquable de cette chapelle réside sans aucun doute dans ses vitraux exceptionnels aux couleurs vibrantes. Pour y accéder, les visiteurs ont plusieurs options. Ils peuvent s'y rendre en voiture, à vélo par la même voie ou par les sentiers pour les plus sportifs, ou à pied en empruntant l'itinéraire balisé. La Madeleine est également un lieu prisé pour l'aéromodélisme. Érigée sur les vestiges d'un temple romain, un autel avec une inscription latine dédié au dieu basque Herauskorritxe est exposé au 2ème étage de l'Office de Tourisme de Tardets.



Grotte de La Verna

+33 5 59 28 34 02

8250 route de Sainte-Engrâce

<http://www.laverna.fr>

32.4 km

SAINTE-ENGRACE



Au cœur des montagnes calcaires de Haute-Soule et du Barétous la grotte de la Verna est un site géologique d'exception, aux volumes hors du commun au cœur du gouffre de la Pierre-Saint-Martin. La grotte de la Verna est la plus grande salle souterraine éclairée au monde, accessible à partir de 5 ans. L'extraordinaire aventure humaine liée à l'exploration souterraine, la découverte de La Verna et du gouffre de la Pierre Saint Martin, sera le fil conducteur de votre visite. Différents types de visites (touristiques, sportives) sont disponibles, encadrées par des spéléologues. L'accès se fait par navette, à pied ou en véhicule personnel. Pour votre visite, prévoyez des vêtements chauds : polaires ou vestes (la température ambiante est de 5°C toute l'année) ainsi que des chaussures fermées. Sur réservations auprès de l'accueil du site ou dans les offices de tourisme de Mauléon et de



Lac de Saint-Pée-sur-Nivelle

+33 5 59 54 10 19

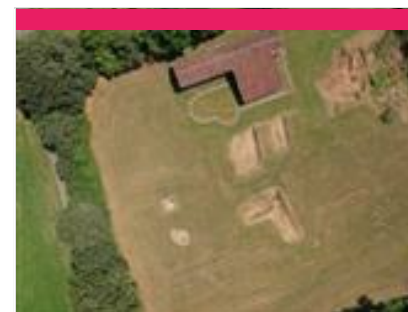
RD 918

33.4 km

SAINT-PEE-SUR-NIVELLE



A 13 km de la mer et à 8 km de la frontière espagnole, au pied de la montagne, dans un cadre unique de verdure, le lac de Saint-Pée-sur-Nivelle avec sa plage de sable fin est un paradis pour les familles. Ce site vous offre de multiples activités : une base de loisirs Aquazone, de nombreux toboggans, des pédalos, du canoë, des stand-up paddle, 2 terrains de tennis, pêche, des aires de pique-nique sous les arbres, des jeux pour enfants... Une balade de 3 km fait tout le tour du lac. La baignade est surveillée en juillet et août.



Camp romain : site et musée

+33 5 59 37 09 10

43 route du bourg

SAINT-JEAN-LE-VIEUX



SAINT-JEAN-LE-VIEUX



Atelier Fenix - Verriers d'Art - Souffleur de Verre - Fileuse de Verre

+33 5 47 71 31 48

150 Route d'Iraty

<http://www.atelier-fenix.com>

0.1 km

SAINT-JEAN-LE-VIEUX



SAINT-JEAN-LE-VIEUX

Mes recommandations (suite)

Toutes les activités en Basse Navarre

Découvrir

EN PAYS BASQUE

OFFICE DE TOURISME PAYS BASQUE

WWW.EN-PAYS-BASQUE.FR

Euskal Herrian



La Chapelle de Bascassan

+33 5 59 37 03 57# +33 5 59 37 47 28

Route d'Iraty

<https://www.en-pays-basque.fr/visite/la->

0.6 km

AHAXE-ALCIETTE-BASCASSAN **3**



Porte Saint-Jacques à Saint-Jean-Pied-de-Port

+33 5 59 37 00 92

Rue de la Citadelle

<http://www.st-jean-pied-de-port.fr>

3.3 km

SAINT-JEAN-PIED-DE-PORT **4**



Citadelle de Saint Jean Pied de Port

+33 5 59 37 03 57

<http://www.saintjeanpieddeport-paysbasque.fr>

3.4 km

SAINT-JEAN-PIED-DE-PORT **5**



Micro-Folie de la Prison dite des Évêques

+33 5 59 37 00 92# +33 6 72 25 81 59

41 rue de la Citadelle

<http://www.st-jean-pied-de-port.fr>

3.4 km

SAINT-JEAN-PIED-DE-PORT **6**



Visite de Saint-Jean-Pied-de-Port, du royaume de Navarre à Compostelle

+33 5 59 37 03 57

14 place Charles de Gaulle

3.5 km

SAINT-JEAN-PIED-DE-PORT **7**

Mes recommandations (suite)

Toutes les activités en Basse Navarre

Découvrir

OFFICE DE TOURISME PAYS BASQUE

WWW.EN-PAYS-BASQUE.FR

EN PAYS BASQUE

Euskal Herrian



Saint Jean Pied de Port le temps d'une soirée : un souvenir unique

+33 5 59 37 03 57

14 place Charles de Gaulle

<https://boutique.otpaysbasque.com/visite>

3.5 km

SAINT-JEAN-PIED-DE-PORT  **8**



La Poterie Navarraise

+33 5 59 37 34 46

36 rue d'Espagne

<http://www.poterie-navarraise.info>

3.6 km

SAINT-JEAN-PIED-DE-PORT  **9**



Centre Départemental d'Éducation au Patrimoine Ospitalea

+33 5 59 37 97 20

Ospitalea Bourg

<http://ospitalea.fr/>

10.7 km

IRISSARRY  **K**



Centre d'Interprétation des stèles du Pays Basque

+33 5 59 37 81 92

Bourg

11.0 km

LARCEVEAU-ARROS-CIBITS  **L**



Poteries Goicoechea

+33 5 59 37 71 30

Route de Saint-Jean-Pied-de-Port

<http://www.poterie-goicoechea.com>

11.3 km

OSSES  **M**

Mes recommandations (suite)

Toutes les activités en Basse Navarre

Découvrir

OFFICE DE TOURISME PAYS BASQUE

WWW.EN-PAYS-BASQUE.FR

EN PAYS BASQUE

Euskal Herrian



Savonnerie artisanale Etxean Egina

+33 5 59 37 93 42

413 Behereko Karrika

<http://www.etxeanegina.com>

11.9 km

SAINT-ETIENNE-DE-BAIGORRY  



Saint Etienne de Baigorry : entre histoires, légendes et gourmandise

+33 5 59 37 47 28

Place de la Mairie

<https://boutique.otpaysbasque.com/visite>

11.9 km

SAINT-ETIENNE-DE-BAIGORRY  



Centre d'interprétation Mehaka sur l'Histoire de la Basse Navarre

+33 5 59 37 40 80

+33 6 43 62 23 22

11.9 km

SAINT-ETIENNE-DE-BAIGORRY  



Olhaberri - Mines de Banca

+33 6 75 72 96 08

Bourg

<http://www.olhaberri.fr>

15.3 km

BANCA  



Grottes Préhistoriques d'Isturitz et d'Oxocelhaya

+33 5 59 29 64 72

540, Otsozelhaiako Bidea

<http://www.grottes-isturitz.com>

20.0 km

SAINT-MARTIN-D'ARBEROUE  

Mes recommandations (suite)

Toutes les activités en Basse Navarre

Découvrir

OFFICE DE TOURISME PAYS BASQUE

WWW.EN-PAYS-BASQUE.FR

EN PAYS BASQUE

Euskal Herrian



Centre d'Interprétation Amerikanoinea

+33 5 59 37 57 99

20.9 km
UREPEL



Château-fort de Mauléon

+33 5 59 28 02 37
Rue du Fort

25.7 km
MAULEON-LICHARRE



Espadrilles Don Quichosse

+33 5 59 28 28 18
Zone industrielle
<http://www.donquichosse.com>

25.7 km
MAULEON-LICHARRE



Espace sur la mythologie basque Herauskorritxe

+33 5 59 28 51 28
Rue Arhanpia

27.5 km
TARDETS-SORHOLUS



Espadrilles Zétoiles

+33 7 81 97 99 54
951 chemin Sahestoki
<https://espadrilles-zetoiles.fr>

28.3 km
CHERAUTE



Mes recommandations (suite)

Toutes les activités en Basse Navarre

Découvrir

OFFICE DE TOURISME PAYS BASQUE

WWW.EN-PAYS-BASQUE.FR

EN PAYS BASQUE

Euskal Herrian



Makhila Ainciart Bergara

+33 5 59 93 03 05

75 Plazako bidea

<http://www.makhila.com>

30.1 km

LARRESSORE



Musée du Gâteau Basque de Sare - Visite Découverte

+33 6 71 58 06 69

300 Haraneko bidea

<http://www.legateaubasque.com>

35.3 km

SARE



Lavoirs

+33 5 59 54 20 14

35.6 km

SARE



Ecomusée de la Pelote et du Xistera Pilotari

+33 5 59 54 11 69

173 rue Karrika

<https://www.en-pays-basque.fr/visite/ec>

35.7 km

SAINT-PEE-SUR-NIVELLE



Église romane de l'Hôpital-Saint- Blaise

+33 5 59 66 07 21

Bourg

<http://www.hopital-saint-blaise.fr/>

35.7 km

L'HOPITAL-SAINT-BLAISE



Mes recommandations (suite)

Toutes les activités en Basse Navarre

Découvrir

OFFICE DE TOURISME PAYS BASQUE

WWW.EN-PAYS-BASQUE.FR

EN PAYS BASQUE

Euskal Herrian



Le Lavoir de Legarreta

+33 5 59 54 11 69

36.1 km
SAINT-PEE-SUR-NIVELLE



Ortillopitz, La Maison Basque de Sare du XVIIe siècle

+33 5 59 85 91 92
875 Igeltsutegiko bidea

<http://www.ortillopitz.com>

36.5 km
SARE



Abbaye de Lahonce

+33 5 59 29 65 05# +33 5 59 31 55
10

Avenue de l'Abbaye

<https://www.en-pays-basque.fr/territoire>

39.0 km
LAHONCE



1910 Lartigue, créateur tisserand de linge basque

+33 5 59 26 81 81
259 ZA Larre Lore

<http://www.lartigue1910.com>

41.2 km
ASCAIN



Jardin botanique littoral de Saint-Jean-de-Luz

+33 5 59 26 34 59

31 avenue Gaëtan Bernoville

<http://jardinbotanique-saintjeandeluz.fr>

45.4 km
SAINT-JEAN-DE-LUZ



Mes recommandations (suite)

Toutes les activités en Basse Navarre

Découvrir

OFFICE DE TOURISME PAYS BASQUE

WWW.EN-PAYS-BASQUE.FR

EN PAYS
BASQUE

Euskal Herrian



Château d'Urtubie

+33 5 59 54 31 15
1300 RD 810

<http://www.chateaudurtubie.net>

45.9 km

URRUGNE



Fort de Socoa

+33 5 59 47 64 56

47.2 km

CIBOURE





Mes recommandations (suite)

Toutes les activités en Basse Navarre

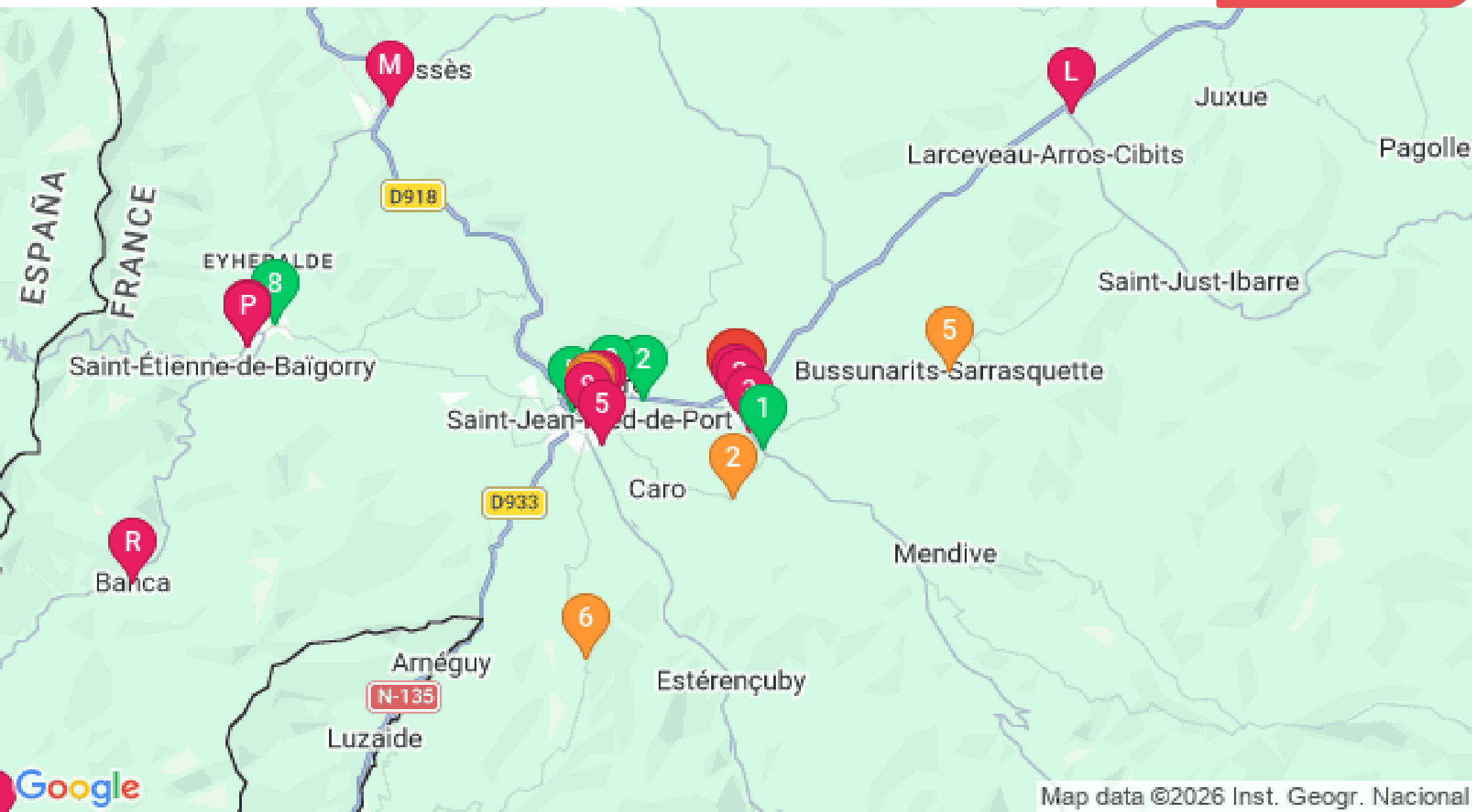
Découvrir

EN PAYS BASQUE

OFFICE DE TOURISME PAYS BASQUE

WWW.EN-PAYS-BASQUE.FR

Euskal Herrian



: Restaurants : Activités et Loisirs : Nature : Culturel : Dégustations